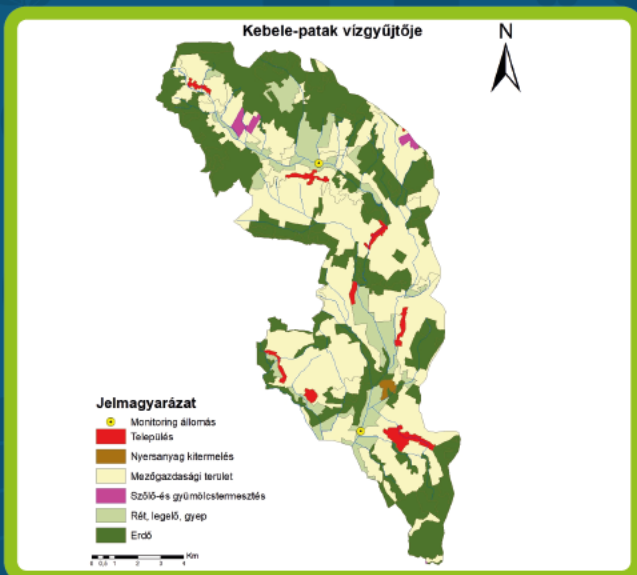


MINTATERÜLETI INFORMÁCIÓK

Helyszíntérkép



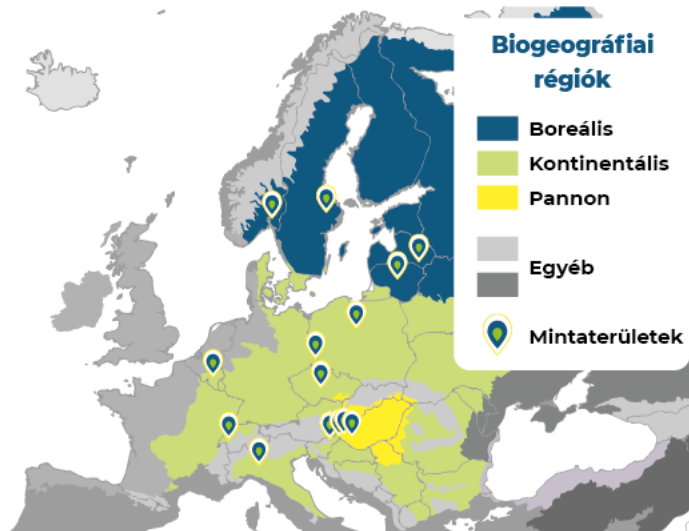
Általános információ

A Kebele-patak 209 km²-es magyarországi vízgyűjtője az ország dél-nyugati szegletében, a Nyugat-dunántúli Vízügyi Igazgatóság működési területén található, a Dráva részvízgyűjtő, illetve a Mura alegység részeként.

Területhasználat szempontjából mintegy 60%-ban mezőgazdasági hasznosítású, jellemzően búza, árpa, kukorica termesztéssel és legelő-gazdálkodással foglalkoznak. A Kebele-völgy és a Szentgyörgyvölgyi-patak völgye NATURA 2000 besorolású. A területen azonosítható főbb kihívások: nitrát-érzékeny területek kezelése, talajerózió és villámárvizek megelőzése, hatásainak csökkentése.

A magyar-szlovén határvízi együttműködés 1994-ig vezethető vissza.

PROJEKT INFORMÁCIÓ



@H2020OPTAIN
@H2020_OPTAIN

Koordinátor
Prof. Dr. Martin Volk
Helmholtz Centre for Environmental Research – UFZ

WWW.OPTAIN.EU

21 partner
Európa 15 országából

7 millió eurós költségvetés

14 mintaterület

5 éves időtartam
2020-2025



PARTNEREK



Ez a projekt az Európai Unió Horizont 2020 kutatási és innovációs programjából részesül támogatásban a 862756 sz. támogatási megállapodás alapján.

OPTAIN
Optimal Strategies to Retain Water and Nutrients

Az OPTAIN projektről

Az OPTAIN egy EU által finanszírozott kutatási és innovációs projekt, melynek célja elősegíteni a **természetes, kisléptékű vízvisszatartó intézkedések** (angolul **NSWRM, Natural/Small Water Retention Measures**) számos előnyének jobb megértését.

Az NSWRM egy olyan többfunkciós intézkedés, amely természetes eszközöket használ a víz és a tápanyagok vízgyűjtő szintű kezelésére. Magában foglal olyan kisebb műszaki megoldásokat és intézkedéseket is, melyek pozitív hatással vannak a mezőgazdasági termelés vízhasználatára. A kihívást az intézkedések megfelelő kombinációinak és elhelyezésének meghatározása jelenti, mely hatással van egy adott vízgyűjtő jellemzőire és kezelésére.

Az OPTAIN - szorosan együttműködve a helyi szereplőkkel - arra törekszik, hogy Európa országaiban olyan hatékony intézkedéseket alkalmazzon a kisvízgyűjtőkön, amelyek segítik az alkalmazkodást a szélsőséges időjárási jelenségekhez (árvizek, aszályok), és csökkentik a mezőgazdasági vízfelhasználás és egyéb emberi és környezeti vízigények között fennálló konfliktust.

A projekt eredményei az ismeretek jelenlegi állása, innovatív tudományos modellezés és optimalizálási megközelítések alapján, valamint 14 európai ország mintaterületén érdekelt felek és szakértők közreműködésével kerülnek kidolgozásra.



*NSWRM - Természetes, kisléptékű vízvisszatartó intézkedések

Sokszereplős referenciacsoportok (MARGs)

Előnyök a sokszereplős referenciacsoportok számára

Az OPTAIN kutatás befolyásolása, közös tervezése a helyi ismeretek és jövőkép biztosításával.

A mezőgazdasági vízgyűjtő szintű víz- és tápanyagkezelés javítását célzó új stratégiák megismerése.

Agrárpolitikai keretek befolyásolása más gazdákkal, mezőgazdasági szaktanácsadókkal és döntéshozókkal folytatott párbeszéd révén.

Tapasztalatcsere és különböző megközelítések megvitatása Európa-szerte más érdekeltekkel a szélsőséges eseményekhez való jobb alkalmazkodás érdekében.

Előnyök az OPTAIN partnerek számára

A mezőgazdasági vízfelhasználás és egyéb helyi vízigények közötti konfliktusok jobb megértése.

A helyi érdekelt felek és szakértők elvárásainak figyelembe vétele arról, hogy mely intézkedéseket tartják lehetségesnek és kívánatosak a mintaterületeken.

Az érdekelt felek által véleményezett intézkedések értékelésével, rangsorolásával és összehasonlításával kapcsolatos kutatások hatékonyságának növelése.

Visszajelzés a projektben vizsgált intézkedésekről, illetve azok várható környezeti, gazdasági, társadalmi előnyeiről és korlátairól.